

Wir begleiten Menschen zum Ziel.



Holistic nach dem SCHIMMEL - Prinzip®

Ganzheitliches Zuhören und Wahrnehmen – das Ziel definieren – den besten Weg finden

für Klarheit sorgen – mit Gefühlen umgehen - Erfolg vereinbaren

1 + 1 = 3

Wir gestalten Ihren Erfolg.

Wir begleiten Menschen zum Ziel.



Das SCHIMMEL-Prinzip®



Jürgen Schimmel

Inhaber

Betriebswirt, Controller, Trainer, Coach,
Berater, Qualitätsmanager DIN EN ISO
9001, TEMP / TEMP-Coaching-Experte

Gründer von „DIE KLARTEXTMACHER“

Experte für Werte, Denken und Handeln

Die Entwicklungsgeschichte:

Seit über 15 Jahren wurde in Studien und branchenübergreifenden Praxistests immer wieder festgestellt, dass die vorhandenen Managementsysteme Lücken und Misserfolge bei der Umsetzung erzeugen.

Die Verbindung zwischen Prozessen, Menschen und Maschinen zu einem funktionierenden System hat in der Vergangenheit Fragen aufgeworfen, die bisher keine Antworten hatten.

Aus diesen Ergebnissen wurde das **SCHIMMEL-Prinzip®** entwickelt. Damit wurde ein vollständiges System geschaffen, in dem alle Aspekte in ihrer Intensität wahrgenommen, gemessen und miteinander verbunden werden. **Hier trifft menschliche Emotionen auf Zahlen, Prozesse und Fakten – und der Mensch wird wahrgenommen.**

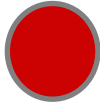

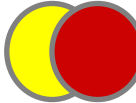
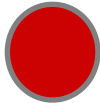

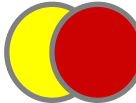
Ein Kernstück des Systems ist das Model:

„**Ich bin der König auf meinem Kiez**“ – Hier geht es um gelebte Werte, Verantwortung, Klarheit, Klartext und Mut und deren Auswirkungen ins Unternehmen.

Wir begleiten Menschen zum Ziel.



Die richtigen Aufmerksamkeiten

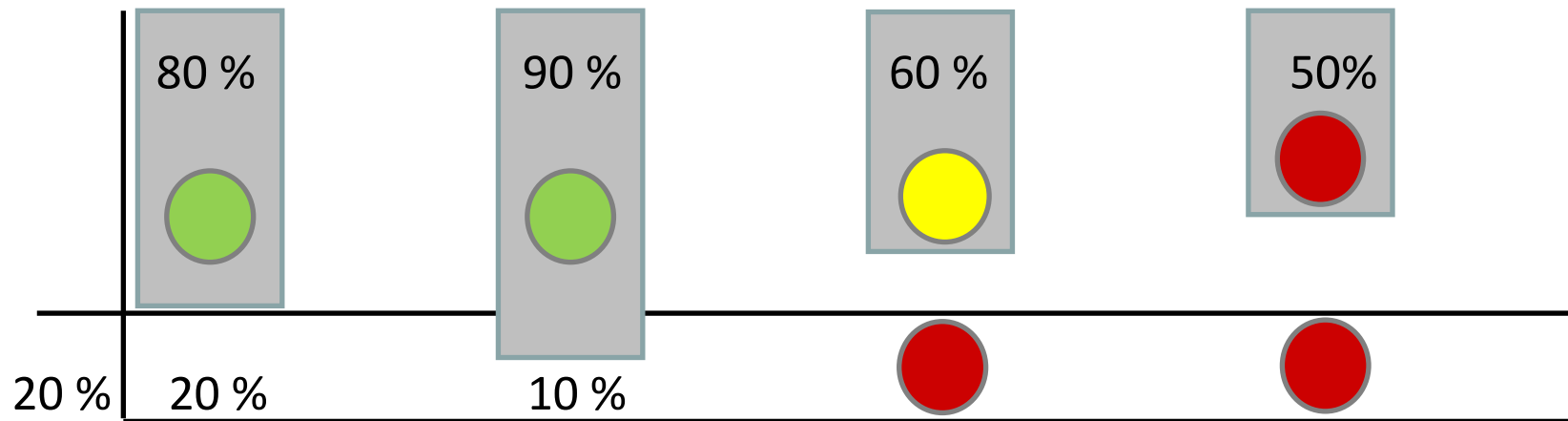
PRIO		Zeit		
2.	Umsatz	90 %	80 %	60 %
	Vertrieb			
	Qualitätsmanagement			
	Prozesse			
<hr/>				
1.	Der Mensch	10 %	20 %	40 %
	Die gelebte Kultur			
	Die Art und Weise			
	Personalentwicklung			

Wir begleiten Menschen zum Ziel.



Aufmerksamkeiten über die Jahre

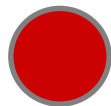
Wirtschaftlicher Erfolg



2014



2015



2016

A-Mitarbeiter gehen
Es gibt Unruhe
Dienst nach Vorschrift

2017

Menschlicher Erfolg



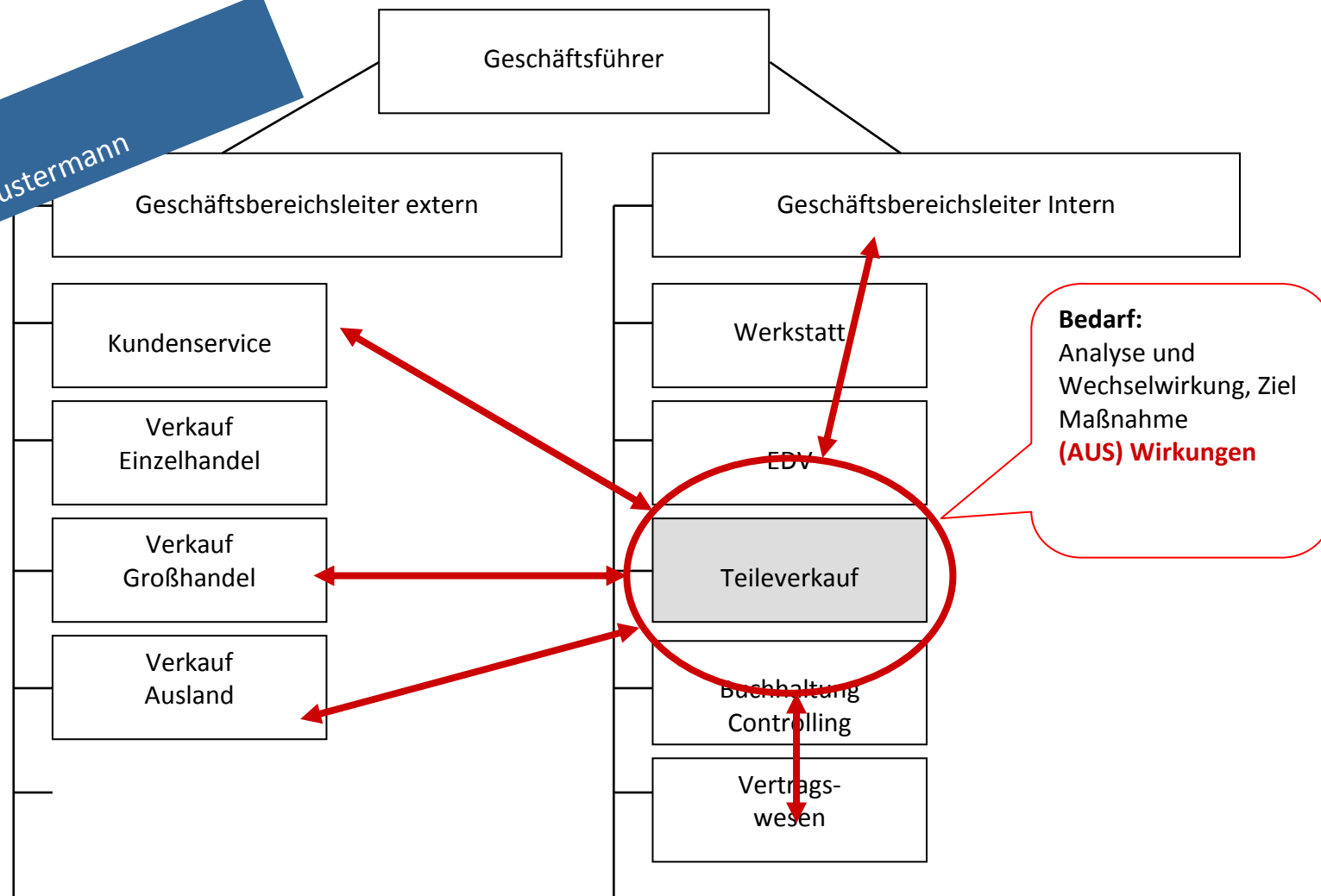
Ein erfolgreiches Unternehmen





Auffälligkeiten beginnen häufig in **einem** Bereich des Unternehmens – und die Auswirkungen sind im **ganzen Unternehmen** zu spüren. Das Schaubild erläutert die Wechselwirkung zwischen verschiedenen Bereichen eines Unternehmens.

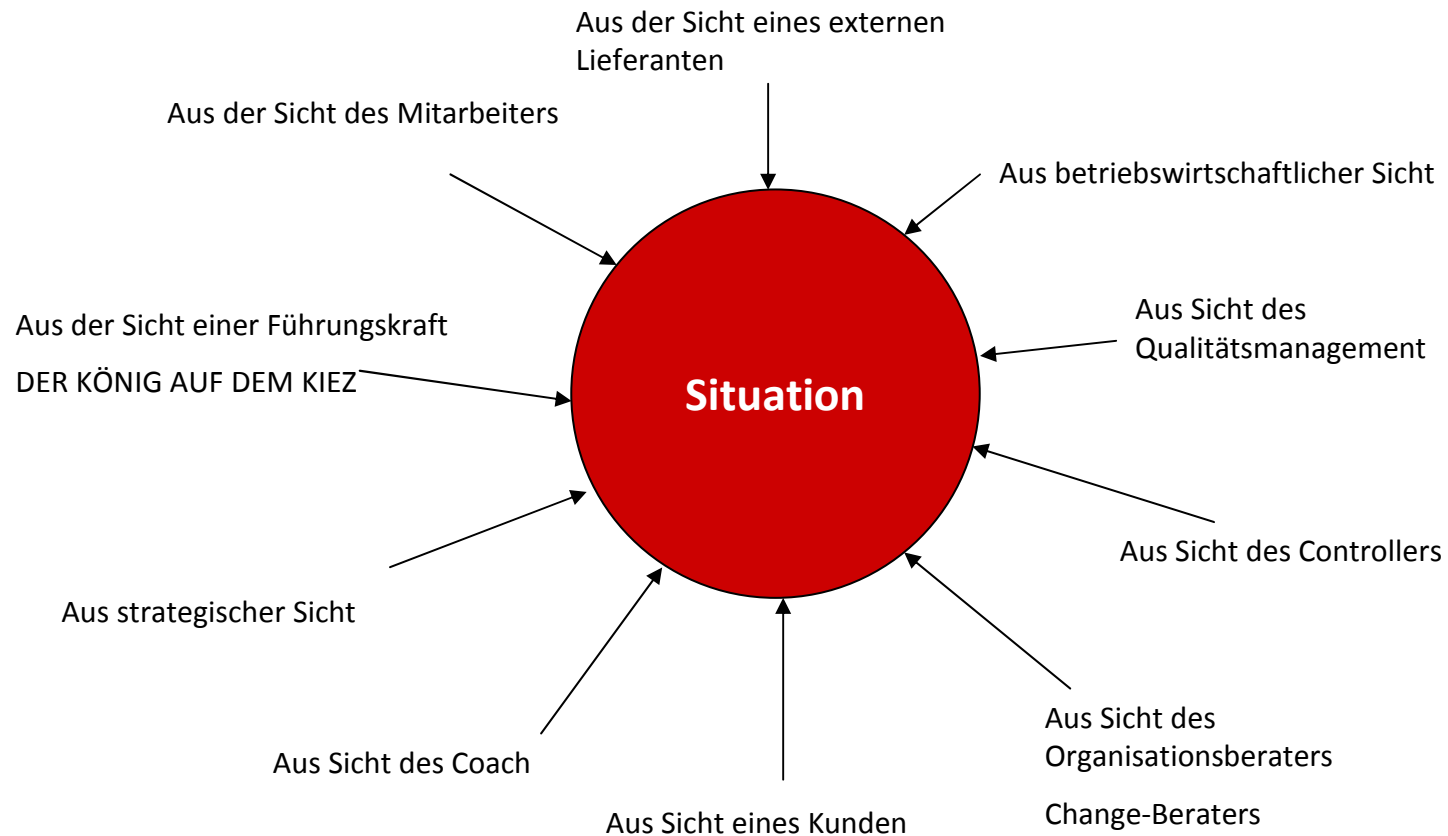
Ein Beispiel:
Firma: J. Mustermann



Analyse nach dem SCHIMMEL – Prinzip®

Die Situation wird aus Sicht der verschiedenen Blickwinkel heraus betrachtet (in den Schuhen des Anderen stehen) und auf entsprechende Einflussfaktoren untersucht.

Ziel der Analyse: Klarheit und ein gemeinsames Verständnis.



Wir begleiten Menschen zum Ziel.



Das SCHIMMEL – Prinzip[®] in Aktion

- Gemeinsame Werte – **Ich bin der König auf meinem Kiez**
- Gemeinsames Erkennen und Bewusstsein
- Gemeinsames Handlungsverständnis
- Respekt, Vertrauen, **Anerkennung, Klarheit**
- **Die Kraft der eigenen Gedanken**
- Aufbruchstimmung und Motivation
- Die richtigen Dinge tun – und das andere weglassen – neue Wege gehen
- Exakte Maßnahmen entwickeln
- Maßnahmen gemeinsam umsetzen
- Die **Roth-Stift**-Methode
- Begleitung, Wirkungsgrad, Nachhaltigkeit
- Emotionalen Klartext sprechen mit dem individuellen **Vierfarben-Modell – rot, grün, gelb, blau**

Ergebnis:

Der Kunde ist begeistert... und der Erfolg strahlt alle Bereiche des Unternehmens

Wir begleiten Menschen zum Ziel.



Einige Methoden des Schimmel-Prinzips[®]

- 5 Werte – **Ich bin der König auf meinem Kiez**
- Gemeinsame Regeln im Hinblick auf Verantwortung und Klarheit
- Zielbilder durchdenken und erstellen
- Fahrlehrerprinzip
- Der Ball / der halbe Ball
- Das Autobahnprinzip
- Das Lehrerprinzip
- Wäsche-Eimerprinzip
- Die 1 er Regel
- Die 3 3er Regeln
- 8 / 8 / 100 – Regel für Balance am Arbeitsplatz
- Messfaktoren für Erfolg – für Führung, Mitarbeiter, Prozesse, Teams, Kunden, Finanzen
- Kommunikation nach dem individuellen Vierfarben-Modell – **rot, grün, gelb, blau**
- Führungsgrundsätze nach dem Vierfarben-Modell
- Vertrieb und Verkauf nach dem Vierfarben-Modell
- Konflikte klären nach dem Vierfarben-Modell
- Individuelle Begleitung der Change- und Entwicklungsprozesse

Wir begleiten Menschen zum Ziel.



Erfolge und Nutzen

Unternehmensentwicklung / Veränderungen / Wechsel

Das Prinzip stellt sicher, dass die Mitarbeiter auf dem Weg mitgenommen werden. Dies gelingt über die Anwendung des „Rezeptes“, das speziell auf den genannten Bereich ausgerichtet wird.

Dadurch erfolgt eine Verbesserung der Produktivität um 15 – 20 %

Alternativ: Verminderung der Risiken und der Schäden um 20 – 30 %

(Mögliche Risiken: Mitarbeitern mauern, Mitarbeiter machen nicht was sie sollen, Verweigerungshaltung, schlechte Kommunikation, schlechte Führung etc.)

Verbesserung im konkreten Bereich, innerhalb eines Projekts, im gesamten Unternehmen – mehr gelebtes Vertrauen, Klarheit, Offenheit, Respekt, Aktivität, Verantwortlichkeit, Produktivität und Freude bei der Arbeit...

Wir begleiten Menschen zum Ziel.



Konkretes Angebot:

Häufig sind es die folgenden Fragen:

Wer passt mit wem zusammen, welche Fragen und Themen sind zu berücksichtigen, welche Auswirkungen hat das eigene Handeln auf interne und externe Netzwerke? Wie schafft das Unternehmen Klarheit, Vertrauen, Akzeptanz, Erfolg und Nutzen?

Was bedeutet Führung und wie wird sie gelebt? Wie können Mitarbeiter motiviert werden, um den Unternehmenserfolg dauerhaft mit zu gestalten? Wie funktioniert gute und klare Kommunikation?

Auf diese Fragen hat das **SCHIMMEL – Prinzip®** eine Antwort.

Wenn Sie sich ein konkretes Angebot nach dem **SCHIMMEL – Prinzip®** wünschen, sollten wir uns kennen lernen und miteinander sprechen. Dann können wir für Ihr Unternehmen die richtige Maßnahme entwickeln. Dieser Service ist für Sie kostenfrei.

Sprechen wir darüber. Wir freuen uns auf Ihre Kontaktaufnahme.

Wir begleiten Menschen zum Ziel.



Gönnen Sie sich Ihren Erfolg.



Jürgen Schimmel

Inhaber

Betriebswirt, Controller, 3facher Buchautor,
Coach, Trainer, Berater, Qualitätsmanager,
Verkaufstrainer, Dozent an der Technischen
Universität Braunschweig

Spezialist für Gedanken und Handeln

Experte für Menschen und Werte

Vielen Dank für Ihr Vertrauen.

Das Ziel ist: begeisterte Menschen zu entwickeln, die
ihren eigenen kraftvollen Weg finden.

Das beste System gewinnt – ausgerichtet auf ein
konkretes Ziel. Das ist ein einfaches Prinzip. Folgen wir
ihm.

SCHIMMEL & BERATUNG

Hannover

Greta-Jünger-Weg 10

30916 Isernhagen

Tel.: 05139 / 95 80 517 mobil: 0171 / 2243519

Email: J.Schimmel@beratung-schimmel.de

www.beratung-schimmel.de